



LKW-Arbeitsbühne

WT 350

Interne Geräte-Nr. 01638
 Antriebsart..... LKW-Motor
 Hersteller WUMAG
 Hersteller-Typ WT 350
 Farbe..... Aufbau in RAL
 6018
 Hubsystem..... Teleskop
 Motor..... 206 kW / 280 PS
 LKW-Fahrgestell MAN TGM
 18.280 4x2 BB
 EURO4
 Baujahr Trägerfahrzeug..... 2007
 Baujahr Aufbau..... 2008
 Inbetriebnahme..... 05/2008
 Gebrauchtgerät: inkl. UVV-Abnahme gemäß
 BGG 945



Arbeitsdiagramm WT350 L WUMAG elev jant



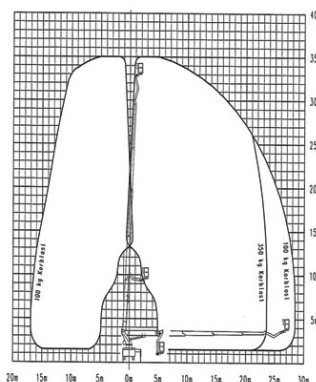
Arbeitsbereich

max. Arbeitshöhe ca. 35,00 m
 max. Plattformhöhe ca. 33,00 m
 max. seitr. Reichweite..... ca. 28,50 m
 Schwenkbereich +/-270°



Arbeitskorb

Länge Arbeitskorb..... ca. 1,80 m
 Breite Arbeitskorb ca. 0,80 m
 max. Korblast 350 kg
 zuläs. Personenzahl 3
 Korb drehbar +/- 80°



Abmessungen

Baulänge..... ca. 9,20 m
 Baubreite ca. 2,55 m
 Bauhöhe ca. 3,50 m
 Durchfahrtsbreite ca. 2,55 m
 Durchfahrtshöhe..... ca. 3,50 m
 einseitige Abstützung..... ca. 3,36 m
 beidseitige Abstützung..... ca. 4,38 m
 Abstützung im Profil..... ca. 2,55 m
 Gesamtgewicht..... ca. 17.635 kg



Besonderheiten

- Korbarm
- hydr. Stützen
- 230V Steckdose im Arbeitskorb
- Abstützen aus dem Arbeitskorb
- Betriebsstundenzähler
- Drehbarer Arbeitskorb
- Proportionalsteuerung
- Rundumleuchten
- Unterlegplatten



Optionen

- Höhenbegrenzung
- Schutzgitter über Fahrerhaus
- Trenngitter für Arbeitskorb
- Variable Abstützung