



## Gelenkteleskop-Arbeitsbühne

Z-40/23N RJ

Interne Geräte-Nr..... 00857  
Antriebsart ..... Batterie  
Hersteller..... Genie  
Hersteller-Typ ..... Z-40/23N RJ  
Farbe ..... blau/grau  
Hubsystem ..... Gelenk  
Zustand ..... Neugerät



## Arbeitsbereich

max. Arbeitshöhe ..... 14,32 m  
max. Plattformhöhe..... 12,32 m  
max. seitr. Reichweite ..... 6,91 m  
Schwenkbereich ..... 355°  
Steigfähigkeit..... 30%



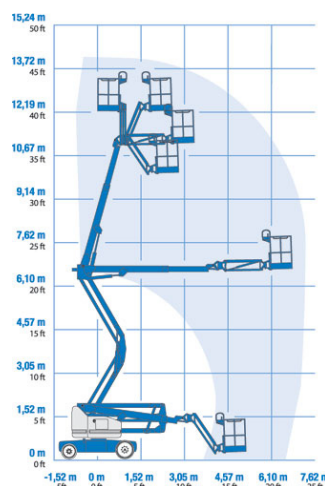
## Arbeitskorb

Länge Arbeitskorb..... 1,17 m  
Breite Arbeitskorb ..... 0,76 m  
max. Korblast..... 227 kg  
zuläs. Personenzahl ..... 2  
Korb drehbar..... 180°



## Abmessungen

Baulänge ..... 6,53 m  
Baubreite..... 1,50 m  
Bauhöhe ..... 1,98 m  
Durchfahrtsbreite ..... 1,50 m  
Durchfahrtshöhe ..... 1,98 m  
Gesamtgewicht..... 6.940 kg



## Besonderheiten

- Korbarm
- verfahrbar i. v. Höhe
- 3D Korbarm, 180° (2x90°)
- Betriebsstundenzähler
- Drehbarer Arbeitskorb
- Nichtmarkierende Bereifung
- Proportionalsteuerung

Die Genie Z-40/23N RJ ist nur 1,50 m breit und hat in ein- bzw. ausgefahrter Position keinerlei seitlichen oder vorderen Überhang! Die Z-40/23N RJ ist ideal für beengte Arbeitsbereiche geeignet.



## Optionen

- 230V Steckdose im Arbeitskorb
- Sicherheitsgeschirr mit Tasche
- Zentrale Batterieauffüllung

-Technische Änderungen vorbehalten-