



Gelenkteleskop-Arbeitsbühne

Z-34/22IC (4x4) -werksneu-

Interne Geräte-Nr. 00420
Antriebsart Diesel
Hersteller Genie
Hersteller-Typ Z-34/22IC (4x4)
-werksneu-
Farbe blau/grau
Hubsystem Gelenk
Zustand Neugerät



Arbeitsbereich

max. Arbeitshöhe ca. 12,54 m
max. Plattformhöhe ca. 10,54 m
max. seitl. Reichweite ca. 6,78 m
Schwenkbereich ca. 355°
Steigfähigkeit ca. 45%



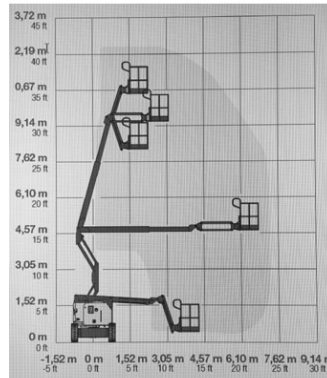
Arbeitskorb

Länge Arbeitskorb ca. 1,42 m
Breite Arbeitskorb ca. 0,76 m
max. Korblast ca. 227 kg
Korb drehbar ca. 180°



Abmessungen

Baulänge ca. 5,66 m
Baubreite ca. 1,85 m
Bauhöhe ca. 2,06 m
Durchfahrtsbreite ca. 1,85 m
Eigengewicht ca. 4.929 kg



Besonderheiten

- Korbarm
- verfahrbar i. v. Höhe
- Allradantrieb
- Betriebsstundenzähler
- Drehbarer Arbeitskorb
- Proportionalsteuerung



Optionen

-Eingabefehler, Irrtümer und Zwischenverkauf vorbehalten-