

Anhänger-Arbeitsbühne

A 211 E



Mietgerät

869

MG-Nr. AVS.....	869
Antriebsart.....	Batterie
Hersteller.....	Omme
Hersteller-Typ.....	2100 EBZ
Farbe.....	grün / grau
Hubsystem.....	Teleskop



Arbeitsbereich

max. Arbeitshöhe.....	21,10 m
max. Plattformhöhe.....	19,10 m
max. seitl. Reichweite.....	10,50 m
Schwenkbereich.....	+/-400°



Arbeitskorb

Länge Arbeitskorb.....	1,27 m
Breite Arbeitskorb.....	0,84 m
max. Korblast.....	200 kg
zuläs. Personenzahl.....	2
Korb drehbar.....	+/-41°



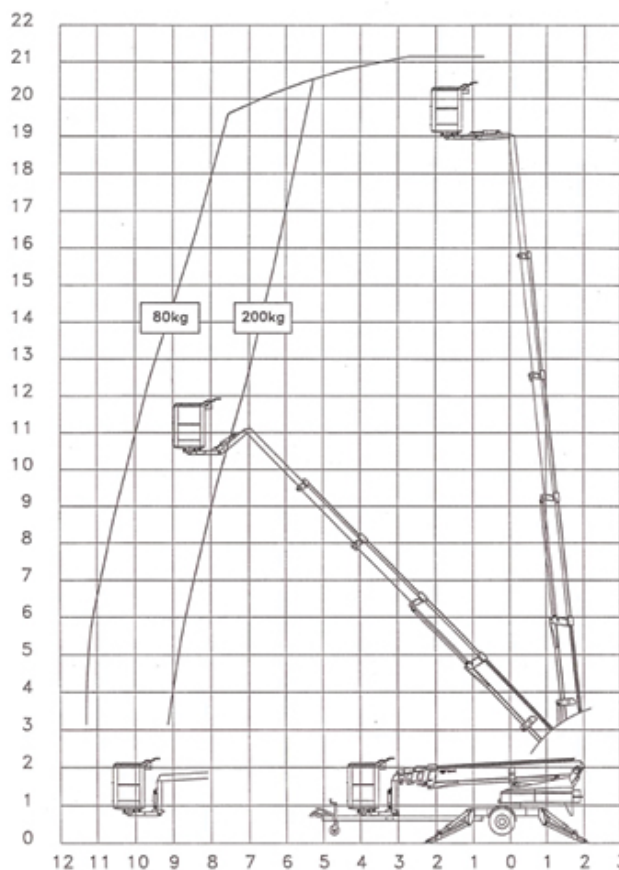
Abmessungen

Baulänge.....	7,33 m
Baubreite.....	1,68 m
Bauhöhe.....	2,10 m
Durchfahrtsbreite.....	1,68 m
Durchfahrts Höhe.....	2,10 m
beidseitige Abstützung.....	4,25 m
Anhängelast.....	100 kg
Gesamtgewicht.....	2.500 kg



Besonderheiten

- Korbarm
- hydr. Stützen
- 230V Steckdose im Arbeitskorb
- Drehbarer Arbeitskorb
- Großes zusätzliches Stützrad
- Hydraulischer Rangierfahrantrieb
- Proportionalsteuerung



BERTRAM
Arbeitsbühnen-Vermietervice



0511 / 6 74 80-0



schulung

Bedienerschulung online
nach DGUV 308-008



mobile app

Mietprospekt und Gerätesuche
download: i-tunes und playstore



liftdoku.de

Bedienungsanleitungen online
für Bertram Mietgeräte

Besuchen Sie uns im Internet: bertram-hannover.de