



Teleskop-Arbeitsbühne

S-125, Baujahr 2008

Interne Geräte-Nr. 01637
 Antriebsart Diesel
 Hersteller Genie
 Hersteller-Typ S-125
 Hubsystem Teleskop
 Motor Deutz Diesel
 78 PS
 Baujahr 2008
 Gebrauchtgerät inkl. UVV-Abnahme gemäß
 DGUV



Arbeitsbereich

max. Arbeitshöhe ca. 40,15 m
 max. Plattformhöhe ca. 38,15 m
 max. seitl. Reichweite ca. 24,68 m
 max. Absenktiefe ca. 3,27 m
 Schwenkbereich ca. 360°
 Steigfähigkeit ca. 40%



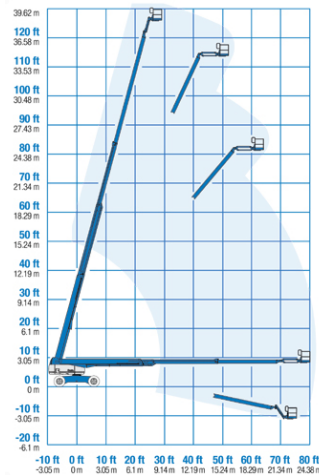
Arbeitskorb

Länge Arbeitskorb ca. 1,83 m
 Breite Arbeitskorb ca. 0,76 m
 max. Korblast 227 kg
 zuläs. Personenzahl 2
 Korb drehbar ca. 160°



Abmessungen

Baulänge ca. 14,25 m
 Baubreite ca. 2,49 m
 Bauhöhe ca. 3,07 m
 Durchfahrtsbreite ca. 2,49 m
 Durchfahrtshöhe ca. 3,07 m
 beidseitige Abstützung ca. 3,35 m
 Eigengewicht ca. 20.248 kg



Besonderheiten

- Korbarm
- verfahrbar i. v. Höhe
- Allradantrieb
- Allradlenkung
- Betriebsstundenzähler
- Drehbarer Arbeitskorb
- Proportionalsteuerung